

KIBS线控制动系统 KESENS Intelligent Brake System

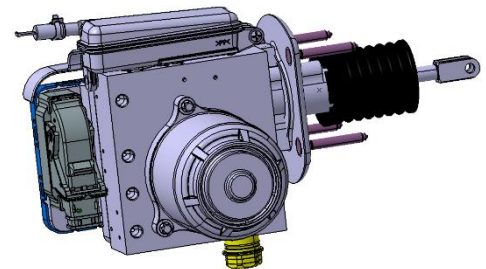
产品介绍 General Description

One box作为线控底盘的重要组成部分，是制动系统的未来方向。它集成了ESC与制动助力的全部功能，减小的体积与重量。在性能上由于无刷电机的加入，具有高性能的制动能力与良好的NVH表现。One box将制动系统解耦，实现线控功能。由于其线控的特点，使得在新能源车辆上的制动能量回收效率大大提升。并且可以满足高阶的自动驾驶功能所需要的制动功能。

One box is the key part of by-wired chassis system, and represent future brake system. It integrated full ESC and brake booster function with reduced package size and weight. It has high performance and NVH of braking with brushless motor inside. The one box decoupled the brake system to brake by wire system. It can improve the regeneration brake efficiency in EV vehicles and fulfil the highly automatic deriving requirement.

产品特征及优势 Feature and benefits

- ◆ 集成式电子制动系统，可提供基础制动助力与ESC功能
integrated full ESC and brake booster function
- ◆ 46Pins连接器，无需额外增加PIN脚
46 ways connector
- ◆ 强大的建压能力，最快150ms内建立抱死压力
high performance of braking, time to lock in 150ms.
- ◆ 解耦系统，可提供足够大的再生制动能量回收
brake by wire system, support high regeneration braking.
- ◆ 重量体积高度集成，轻量化作用明显
reduced package size and weight
- ◆ 踏板模拟器可提供不同脚感的制动
pedal simulator inside, provide different brake feeling
- ◆ 重量 6-7kg
weight 6- 7kg
- ◆ 工作电压: 9~16V
9-16V
- ◆ 工作温度 : -40°C~125°C
Working temperature: -40°C~125°C



KIBS线控制动系统
KESENS Intelligent Brake System

产品应用 Application

- ◆ 乘用车ABS防抱死功能
ABS :Anti lock brake system
- ◆ 乘用车EBD电子制动力分配功能
EBD: Electronic Brake Distribution
- ◆ 乘用车ESC车身稳定控制功能
ESC:Electronic Stability Control
- ◆ 乘用车TCS牵引力控制功能

KIBS线控制动系统 KESENS Intelligent Brake System

TCS: Traction control system

- ◆ 乘用车HBA液压制动辅助功能
HBA: Hydraulic brake assist
- ◆ 乘用车间接式胎压监测功能
itpms: Integrated tire pressure monitoring system
- ◆ 支持CAN诊断刷写及UDS协议
CAN flash and UDS diagnostic
- ◆ 乘用车H'SA坡起辅助功能
H'SA: Hill start assist
- ◆ 乘用车HDC陡坡缓降功能
HDC: Hill descent control
- ◆ 乘用车ARP车身防翻滚功能
ARP: anti rollover protection
- ◆ 乘用车HBB制动助力辅助功能
HBB: Hydraulic brake boost
- ◆ 乘用车AEB自动紧急制动功能
AEB: Autonomous Emergency Brake
- ◆ 乘用车ACC自适应巡航功能
ACC: Adaptive Cruise Control
- ◆ 乘用车AVH停车自动制动功能
AVH: Auto Hold
- ◆ 乘用车EPB电子卡钳驻车功能
SAR: static apply and release
- ◆ 乘用车DAR电子卡钳驶离辅助功能
DAR: Driver away release
- ◆ 乘用车电子卡钳溜坡再夹紧功能
Re-clamp function
- ◆ 乘用车DBF电子卡钳辅助制动功能
DBF: Dynamic brake function
- ◆ 乘用车Nbrake基础制动助力功能
Nbrake: Normal brake
- ◆ 乘用车再生制动能量回收功能
Regeneration brake
- ◆ 搭配RBU冗余制动, 完成自动驾驶功能
redundant brake system with RBU